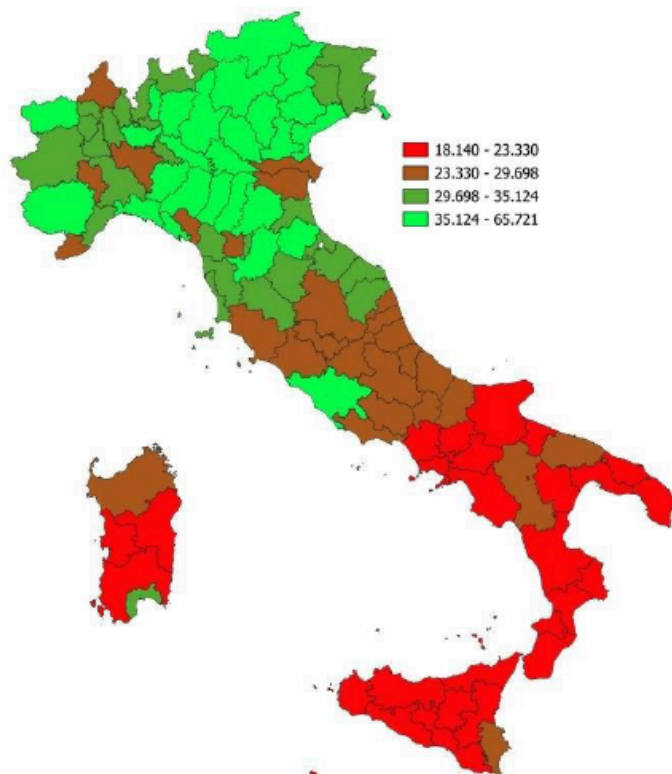


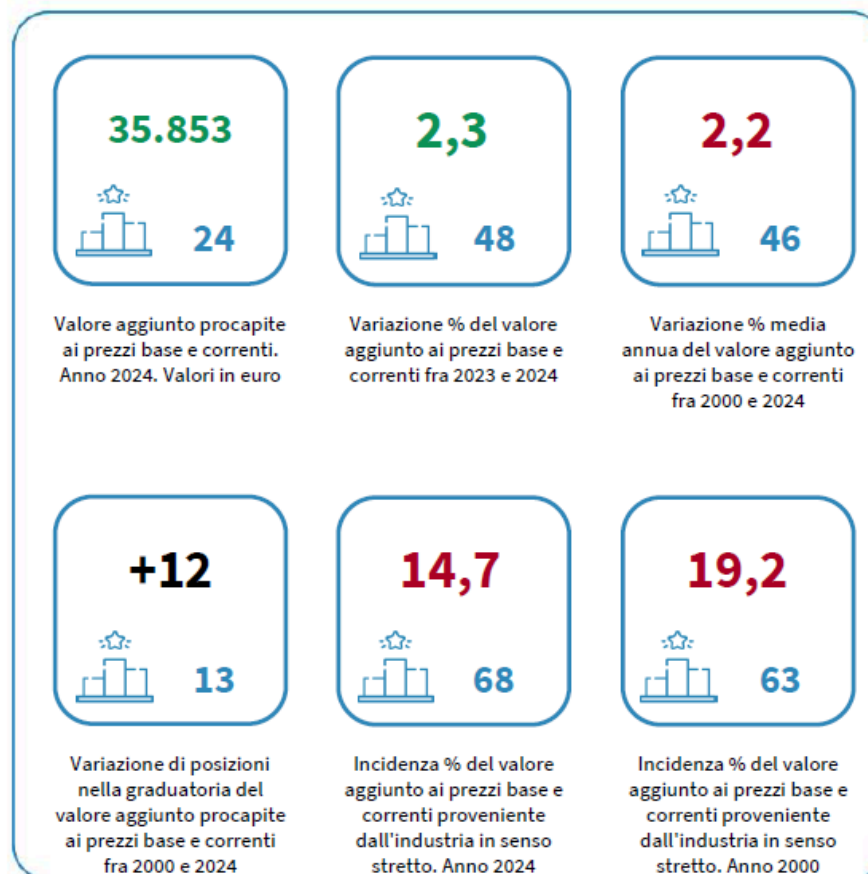


LA RICCHEZZA PRODOTTA DELLA PROVINCIA DELLA SPEZIA

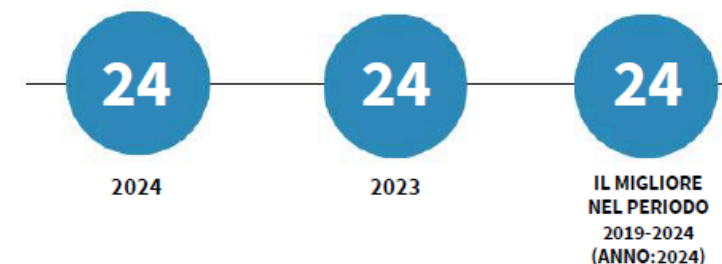
Valore aggiunto procapite ai prezzi base e correnti. Anno 2024. Valori in euro



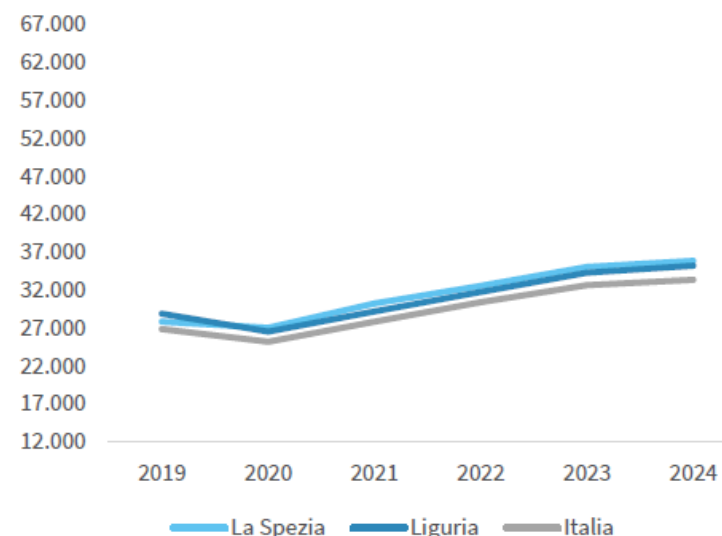
INDICATORI E POSIZIONAMENTO NELLA GRADUATORIA PROVINCIALE



I piazzamenti nella graduatoria provinciale per valore aggiunto procapite ai prezzi base e correnti



VALORE AGGIUNTO PROCAPITE AI PREZZI BASE E CORRENTI. ANNI 2019-2024



DATA DI RILASCIO: 31 ottobre 2025



UNIONCAMERE



CENTRO STUDI DELLE
CAMERE DI COMMERCIO
GIUSEPPE TAGLIACARNE

LEGENDA: **TESTO IN VERDE** = valore indicatore migliore rispetto alla media Italia **TESTO IN ROSSO** = valore indicatore peggiore rispetto alla media Italia