

---

## **Dataview: il barometro dell' economia territoriale - demografia anno 2023**

? ??????????: ?? ??????????? ?????'????????? ????????????????

? Il Centro Studi Tagliacarne con il servizio Dataview consente, attraverso l'uso di infografiche, di avere a portata di mano, a cadenza mensile e trimestrale, dati annuali e congiunturali di tutte le province italiane

Ecco l'aggiornamento sugli indicatori demografici:

? in verde gli indicatori migliori rispetto alla media nazionale

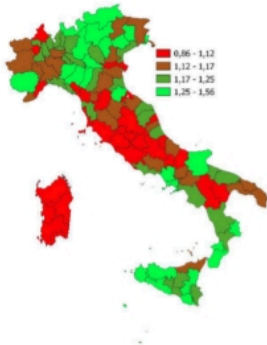
? in rosso i valori indicatori peggiori rispetto alla media dell'Italia

? Per un approfondimento sulle tendenze demografiche in provincia di Imperia, La Spezia e Savona consulta il [Focus](#) file pdf 1,5 mb

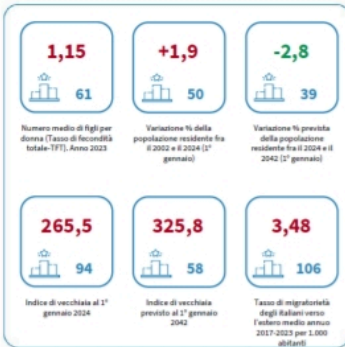


### LA DEMOGRAFIA DELLA PROVINCIA DI IMPERIA

Numero medio di figli per donna (Tasso di fecondità totale-TFT), Anno 2023



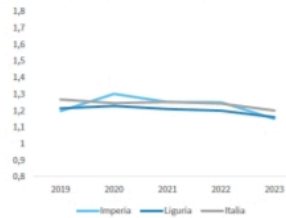
INDICATORI E POSIZIONAMENTO NELLA GRADUATORIA PROVINCIALE



I piazzamenti nella graduatoria provinciale per numero medio di figli per donna (Tasso di fecondità totale-TFT)



NUMERO MEDIO DI FIGLI PER DONNA (TASSO DI FECONDTÀ TOTALE-TFT) - L'ANDAMENTO NEL TEMPO



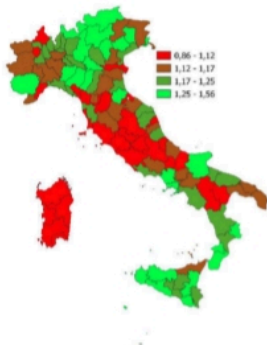
LEGENDA: TESTO IN VERDE = valore indicatore migliore rispetto alla media Italia TESTO IN ROSSO = valore indicatore peggiore rispetto alla media Italia

powered by

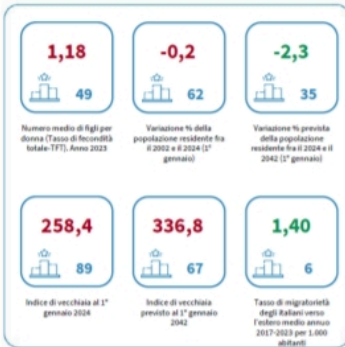


### LA DEMOGRAFIA DELLA PROVINCIA DELLA SPEZIA

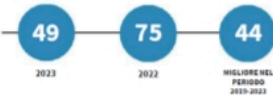
Numero medio di figli per donna (Tasso di fecondità totale-TFT), Anno 2023



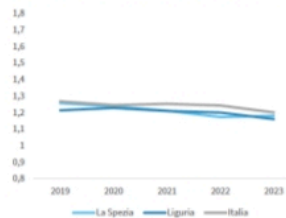
INDICATORI E POSIZIONAMENTO NELLA GRADUATORIA PROVINCIALE



I piazzamenti nella graduatoria provinciale per numero medio di figli per donna (Tasso di fecondità totale-TFT)



NUMERO MEDIO DI FIGLI PER DONNA (TASSO DI FECONDTÀ TOTALE-TFT) - L'ANDAMENTO NEL TEMPO



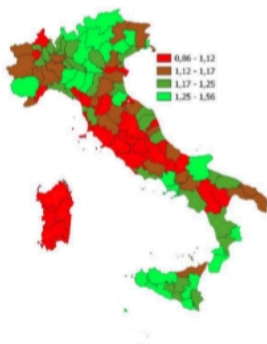
LEGENDA: TESTO IN VERDE = valore indicatore migliore rispetto alla media Italia TESTO IN ROSSO = valore indicatore peggiore rispetto alla media Italia

powered by



### LA DEMOGRAFIA DELLA PROVINCIA DI SAVONA

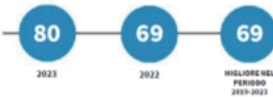
Numero medio di figli per donna (Tasso di fecondità totale-TFT), Anno 2023



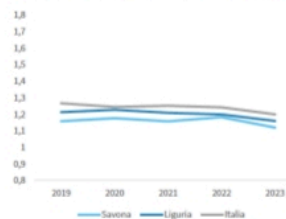
INDICATORI E POSIZIONAMENTO NELLA GRADUATORIA PROVINCIALE



I piazzamenti nella graduatoria provinciale per numero medio di figli per donna (Tasso di fecondità totale-TFT)



NUMERO MEDIO DI FIGLI PER DONNA (TASSO DI FECONDTÀ TOTALE-TFT) - L'ANDAMENTO NEL TEMPO



LEGENDA: TESTO IN VERDE = valore indicatore migliore rispetto alla media Italia TESTO IN ROSSO = valore indicatore peggiore rispetto alla media Italia

powered by

---

Stampa in PDF

[PDF](#)

Ultima modifica

Lun 05 Ago, 2024

Condividi

Reti Sociali

Quanto ti è stata utile questa pagina?

---

Average: 4 (2 votes)

Aliquota